

说明

- 本图纸为根据测绘成果，原规划图纸（市规建字 号/2017建字 97号），和表 2017建字 号060 规划图号 号及现状要求，经现场查看后绘制。
- 用地范围周边现状建筑均为实测。
- 本图设计单位以米计。
1. 本图所注坐标为建筑物外墙或实测坐标。
 2. 本图所注距离，建筑物为外墙皮，道路为道牙内缘。
 3. 本项目设计依照有关法规进行了无障碍设计，符合无障碍设计要求。
 4. 本项目设计符合建设工程有关消防规范要求。
 5. 本项目的技术方案符合国家有关日照标准，按照本方案建设后，本项目对周边现状建筑国家规范规定的日照标准未产生不利影响。
 6. 本项目设计满足国家规范规定的日照标准的强制性标准。
 7. 本次规划申请，仅对楼内功能平面布局调整，办公面积减少14075.26平方米，商业面积增加14075.26平方米，人防面积不变，原规划许可的主体结构、外立面等不变。
 8. （原规划许可三层以上东半部分为酒店，西半部分为办公，一层、二层为商业；调整为：三层至五层为办公，一层至二层，六层至二十层为酒店及商业，其他功能不变。）
 9. 由于用地北侧道路规划未实施，规划利用项目东侧用地解决区域内内部交通问题，并在院区东北侧与市政道路连通。

图例

- 20F/2B 本次项目建筑物
- 现状建筑物
- 用地红线
- 地下室范围线

规划性质明细表						
序号	位置	指标名称	单位	原规划许可	调整后	备注
1	地下面积	机房	m ²	1932.36	1932.36	-2F
		车库	m ²	3382.67	3382.67	-1F
		人防	m ²	1355.12	1355.12	-1F, -2F
		小计	m ²	6670.15	6670.15	
2	地上面积	商业	m ²	21722.61	35800.87	1F-2F, 6-20F; 调整后
		办公	m ²	20164.34	6086.08	3F-5F
		人防	m ²	40.5	40.5	人防入口
		小计	m ²	41927.45	41927.45	
3	合计		m ²	48597.6	48597.6	

会签栏 COUNTERSIGN COLUMN			
专业 DISCIPLINE	签字 SIGNATURE	专业 DISCIPLINE	签字 SIGNATURE
总图 GENERAL		建筑 ARCHITECTURE	
结构 STRUCTURE		给排水 PLUMBING	
暖通 HVAC		动力 POWER	
电气 ELECTRIC		环保 ENVIRONMENTAL	
工艺 PROCESS		非标 NON-STANDARD	

项目信息
Project Information

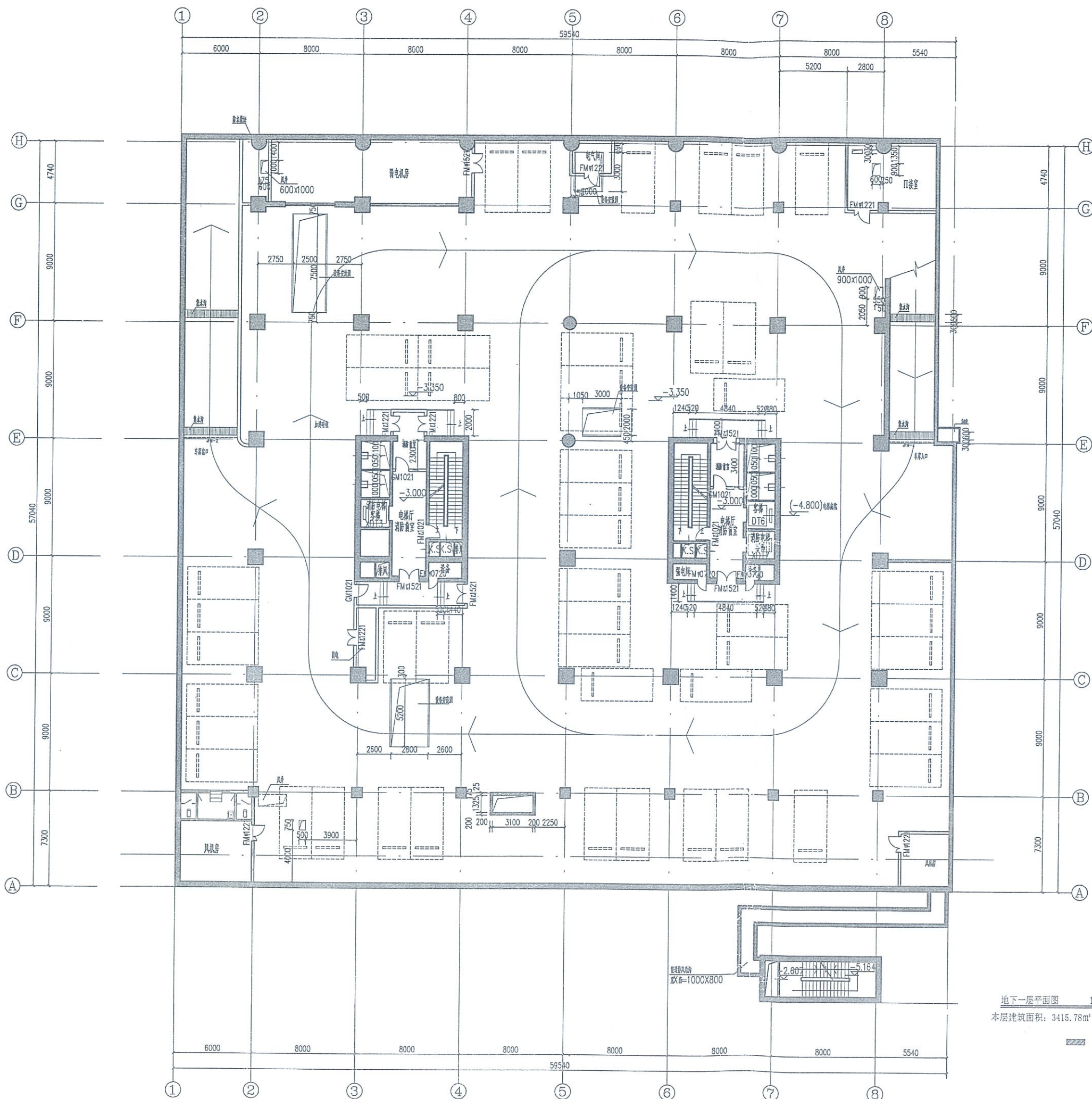
中国航天建设集团有限公司
The copyright and other related rights of this drawing are owned by China Aerospace Construction Group Co., Ltd. the proprietary technology information contained in the drawing shall be kept confidential. Without the written permission by our Corporation, anyone can not copy, transfer the drawing, or provide or disclose or divulge information to others, or allow others to use. Any behavior to violate our legitimate rights and interests, our Corporation will keep the right to investigate for their legal responsibility.


中国航天建设集团有限公司
China Aerospace Construction Group Co., Ltd.
住建部综合甲级设计证书A111001235号
中国 北京 西四环南路83号
No. 83 South Segment Of West 4th Ring Road, Beijing, China
网址Web: www.jzsj.casac.or

第二设计研究院 No.2 Design Academy
项目名称 PROJECT
金方商贸大厦

职 责 FUNCTION	姓 名 NAME	签 署 SIGNATURE
审 定 APPROVED	张 梅	
项目负责人 PROJECT MANAGER	林 松	
审 核 REVIEWED	刘 冬 冬	
专业负责人 SPECIALIST	王 庆 霞	
校 对 CHECKED	黄 鹤	
设 计 DESIGNED	全 琛	

图 名 TITLE	
总平面图	
版 次 VERSION NO.	
阶 段 PHASE	规划许可证
册 号 PROJECT NO.	总 1
图 号 DRAWING NO.	Z金方
比 例 SCALE	1:500
日 期 DATE	2016年10月



企 业 名 称		COUNTERSIGN COLUMN	
企 业 名 称 DISCIPLINE	公 司 签 名 SIGNATURE	专 业 名 称 DISCIPLINE	公 司 签 名 SIGNATURE
专 业 名 称 DISCIPLINE	公 司 签 名 SIGNATURE	建 筑 ARCHITECTURE	公 司 签 名 SIGNATURE
结 构 STRUCTURE		给 排 水 WATER SUPPLY	
暖 通 HVAC		动 力 POWER	
电 气 ELECTRIC		环 保 ENVIRONMENT	
工 艺 PROCESS		非 标 OUTSIDE THE	

STAMP

项目信息

This copyright and other related rights of this drawing are owned by China Aerospace Construction Group Co., Ltd. The proprietary technology information contained in this drawing shall be deemed as confidential information. Without permission by our Corporation, anyone can not copy, transfer the drawing, or provide or disclose or change information to others, or allow others to use. Any behavior to violate our legitimate rights and interests of our Corporation will take the right to investigate for their legal responsibility.



中国航天建设集团有限公司
China Aerospace Construction Group Co., Ltd
住建部发综合甲级设计证书A111001253号
中国 北京 西四环南路83号
No. 83 South Segment Of West 4th Ring Road, Beijing, China
网站Web: www.icsc.casac.cn

第二设计研究院 No.2 Design Academy

项目名称 PROJECT

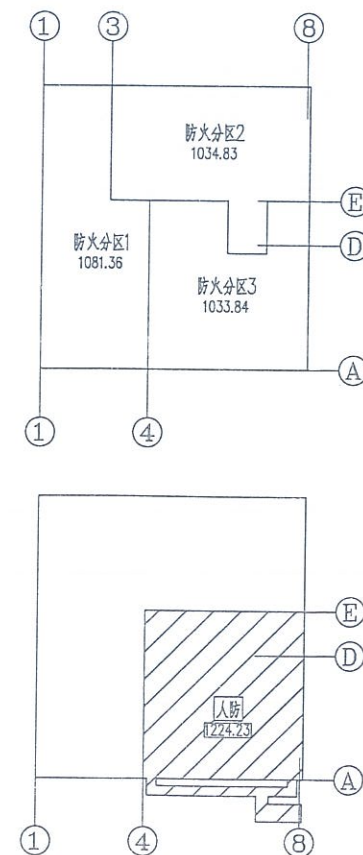
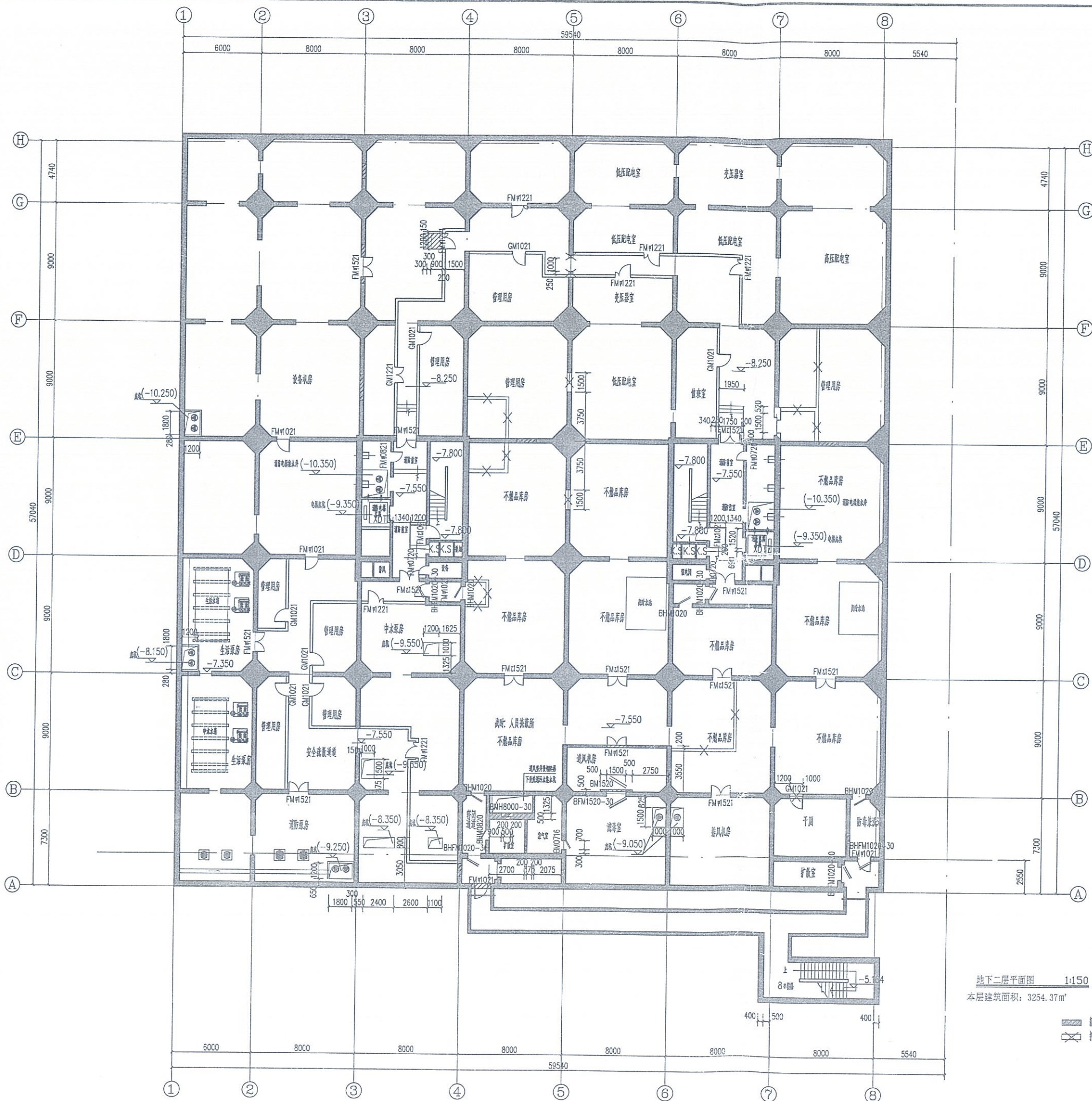
金方商贸大厦

职 责	姓 名	签 署
FUNCTION	NAME	SIGNATURE
审 定	张 梅	
APPROVED	张 梅	
项目负责人	林 松	
PROJECT MANAGER	林 松	
审 核	王庆霞	
REVIEWED	王庆霞	
专业负责人	王庆霞	
BOPIE CHARGE	王庆霞	
校 对	贾晓元	
CHECKED	贾晓元	
设 计	王晓月	
DESIGNED	王晓月	

圖名	TITLE
----	-------

地下一层平面图

版次 VERSION NO.	
阶段 PHASE	规划许可证
册号 PROJECT NO.	J 全方
图号 DRAWING NO.	建 4
比例 SCALE	1:150
日期 DATE	2016年10月



会 签 栏		COUNTERSIGN COLUMN	
专 业 DISCIPLINE	签 署 SIGNATURE	专 业 DISCIPLINE	签 署 SIGNATURE
总 图 GENERAL		建 筑 ARCHITECTURE	
结 构 STRUCTURE		给 排 水 WATER/DRAINAGE	
暖 通 HVAC		电 力 POWER	
电 气 ELECTRIC		环 保 ENVIRONMENTAL	
工 艺 PROCESS		非 标 NONSTANDARD	

印章
STAMP

项目信息

本公司与香港利达有限公司及美国利达有限公司均有密切关系，因中外设计单位合作甚多，故本设计单位，不可不慎，特此申明。如有冒用本公司名义，投寄标书或签订合同，均与本公司无关，特此声明。如有冒用本公司名义，投寄标书或签订合同，均与本公司无关，特此声明。



中国航天建设集团有限公司
China Aerospace Construction Group Co., Ltd
住建部综合甲级设计证书A111001255号
中国 北京 西四环南路83号
NO. 83 South Segment of West 4th Ring Road, Beijing, China
网址Web: www.jcsj.casac.cn

第二设计研究院 No. 2 Design Academy

项目名称 PROJECT

金方商厦大厦

职 务 FUNCTION	姓 名 NAME	签 署 SIGNATURE
审 定 APPROVED	张 梅	
项目负责人 PROJECT MANAGER	林 松	
审 核 REVIEWED	王庆霞	
专业负责人 SPECIALIST	王庆霞	
校 对 CHECKED	贾晓元	
设 计 DESIGNED	王晓月	

圖 名	TITLE
-----	-------

版次 VERSION NO.	
阶段 PHASE	规划许可证
册号 PROJECT NO.	J 金方
图号 DRAWING NO.	建 3
比例 SCALE	1:150
日期 DATE	2016年10月

DATE	_____
TIME	_____

专业	专业	专业	专业
建筑	给排水	暖通	电气
结构	暖通	动力	环保
暖通	动力	环保	环保
电气	环保	环保	环保
环保	环保	环保	环保

会签栏			
专业	姓名	日期	签字
建筑	张梅		
结构	林松		
暖通	王庆霞		
电气	王庆霞		
环保	王庆霞		

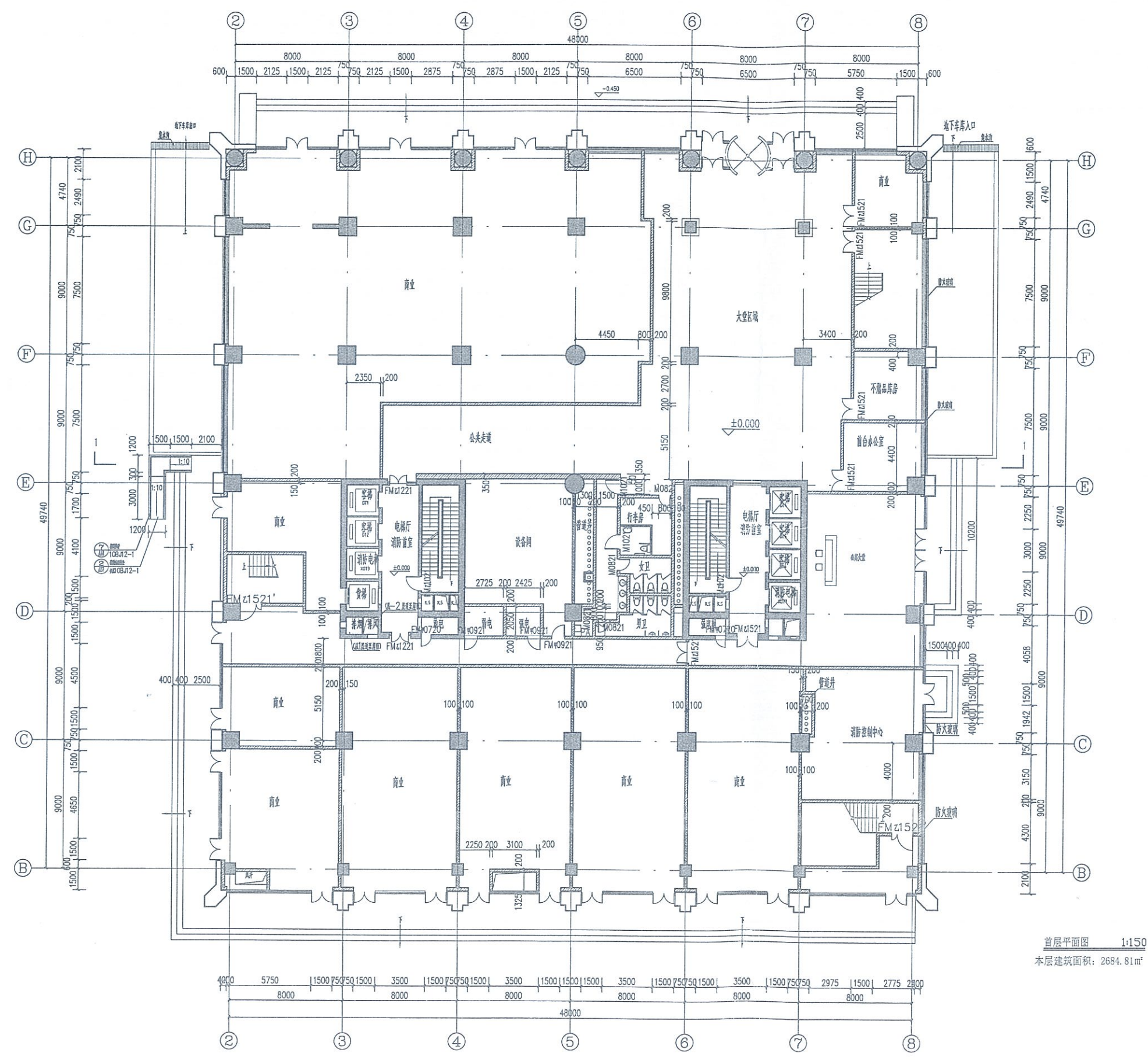
项目信息	
Project Information	
The copyright and other related rights of this drawing are owned by China Aerospace Construction Group Co., Ltd. The proprietary technology information contained in this drawing shall be kept confidential. Without the written permission by our Corporation, anyone can not copy, reproduce, distribute, or disclose the drawing information to others, or other others to use. Any behavior to violate the copyright, rights and interests, our Corporation will keep the right to investigate for their legal responsibility.	

中国航天建设集团有限公司	
China Aerospace Construction Group Co., Ltd.	
住建部综合甲级设计证书A111011253号	
中国 北京 西四环南路83号	
No. 83 South Segment Of West 4th Ring Road Beijing China	
网址: www.casac.cn	

第二设计研究院 No. 2 Design Academy	
项目名称 PROJECT	
金方商厦大厦	

职务	姓名	签字
审定	张梅	
项目负责	林松	
审核	王庆霞	
专业负责	王庆霞	
校核	王庆霞	
设计	王瑞月	

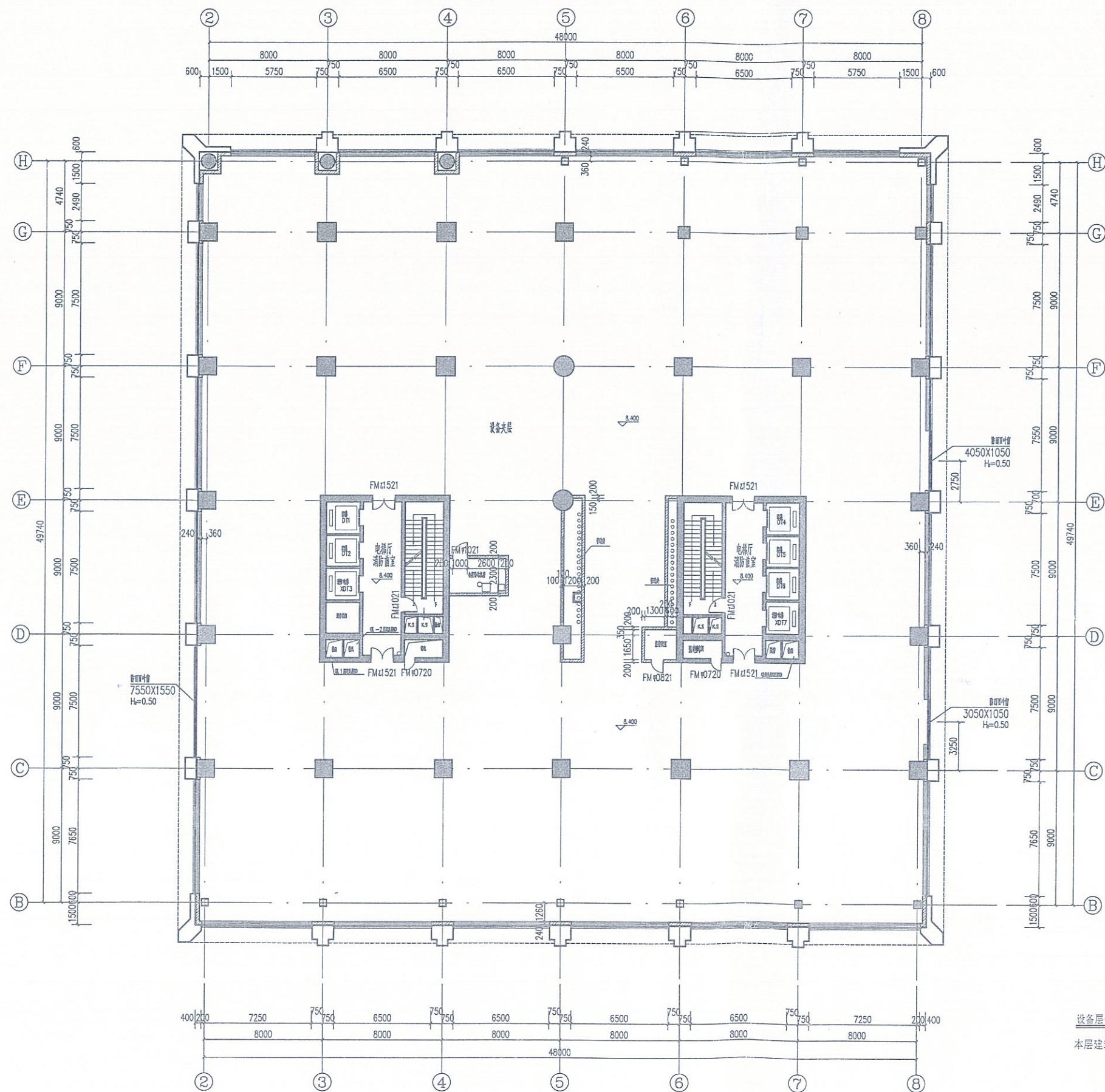
图名 TITLE	
一层平面图	
版本	
阶段	规划许可证
编号	J-金方
图号	建5
比例	1:150
日期	2016年10月



首层平面图 1:150
本层建筑面积: 2684.81m²

总建筑面积: 48597.6m²
地上建筑面积: 41927.45m²
地下建筑面积: 6670.15m²

—— 新增墙体
注: 图中墙体定位、尺寸、门窗定位、尺寸均按现场实测为准。
幕墙上下门窗口为定位尺寸要求, 幕墙门窗及幕墙尺寸按现场实测为准。



设备层平面图 1:150

本层建筑面积: 2074.46m²

—— 新建墙体

注: 图中墙体、尺寸、门窗、尺寸均以现场实际建设为准。

会签栏		COUNTERSIGN COLUMN	
专业	姓名	专业	姓名
建筑	张松	建筑	张松
结构	王庆霞	结构	王庆霞
暖通	王庆霞	暖通	王庆霞
电气	王庆霞	电气	王庆霞
给排水	王庆霞	给排水	王庆霞
人防	王庆霞	人防	王庆霞
其他	王庆霞	其他	王庆霞

印章
STAMP

项目信息
Project Information

本图版权归中国航天建设集团所有, 未经许可, 不得复制或传播。如有违反, 将依法追究法律责任。The copyright and other related rights of this drawing are owned by China Aerospace Construction Group Co., Ltd. All the proprietary technology information contained in the drawing and the layout information are the confidential information of China Aerospace Construction Group Co., Ltd. Any unauthorized reproduction, distribution, or disclosure of this drawing is strictly prohibited. For more information, please contact the project manager.



中国航天建设集团有限公司
China Aerospace Construction Group Co., Ltd.
住建部综合设计部A111001255号
中国 北京 西四环南路83号
No. 83 South Segment Of West 4th Ring Road Beijing China
网址: www.casic.cn

第二设计研究院 No. 2 Design Academy

项目名称 PROJECT

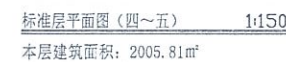
金方大厦

职务	姓名	签字
审定	张松	
项目负责人	林松	
审核	王庆霞	
专业负责人	王庆霞	
设计	王庆霞	
校核	王庆霞	
设计	王庆霞	

图名 TITLE

设备层平面图

版本	内容
阶段	规划许可证
册号	J 金方
图号	建 7
比例	1:150
日期	2016年10月



注: 图中墙体定位、尺寸、门窗定位、尺寸均以现场实测量值为准。

印 章
STAMP

项目信息

本公司特設之專利工程師及專門技術人員均受過中國政府及本公司培訓，因中國政府對專利的保護尚不完善，故本公司將採取必要措施，不可不慎。特此聲明：本公司將竭誠維護其合法權益免受他人侵用。如有任何侵犯本公司合法權益的行為，本公司保留追究法律責任的權利。

The copyright and other related rights of this drawing are owned by China Aeronautics Construction Group Co., Ltd. Proprietary technology information contained in the drawing shall be kept confidential. Without the written permission by our Corporation, anyone can not copy, transfer this drawing, or provide or disclose it or divulge information to others, or else they will suffer legal action by us. In order to protect our rights and interests, our Corporation will keep the right to investigate for their legal responsibility.



第二设计研究院 No.2 Design Academy

项目名称 PROJECT

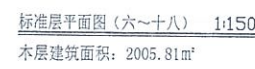
合方商貿大廈

职 责 FUNCTION	姓 名 NAME	签 署 SIGNATURE
审 定 APPROVED	张 栢	
项目负责人 PROJECT MANAGER	林 松	
审 核 REVIEWED	王庆霞	
专业负责人 TOP PROFESSIONAL	王庆霞	
校 对 CHECKED	贾映元	
设 计 DESIGNED	王映月	

图 名 TITLE

标准层平面图 (四~五)

版次 VERSION NO.	
阶段 PHASE	规划许可证
册号 PROJECT NO.	J 全方
图号 DRAWING NO.	建 9
比例 SCALE	1: 150
日期 DATE	2016年10月



注: 圆中墙体定位、尺寸, 门窗定位、尺寸均以现场实际测量为准。

合 同 号		COUNTERSIGN COLUMN	
专 业 名 称	特 定 名 称	专 业 名 称	特 定 名 称
SPECIAL NAME	SIGNATURE	SPECIAL NAME	SIGNATURE
总 包		建 筑	
THE LOT		MECHANICAL	
结 构		给 排 水	
STRUCTURE		MECHANICAL	
暖 通		动 力	
HVAC		POWER	
电 气		环 保	
ELECTRIC		ENVIRONMENTAL PROTECTION	
工 艺		非 标	
PROCESS		NON-STANDARD	

印 章
STAMP

项目信息
Project Information

本設計圖樣及一切文件均須經原設計單位同意並蓋中國電力公司、
國際工程設計有限公司及本公司之章，此後方能有效，不得盜用、
翻印或轉讓他人之權。違者本公司有權向有關方面控告，可訴至法院或
仲裁委員會及一切法律訴訟機關追究法律責任。



中国航天建设集团有限公司
China Aerospace Construction Group Co., Ltd
住建部综合甲级设计证书A111001255号
中国 北京 西四环南路83号
NO. 83 South Segment Of West 4th Ring Road, Beijing, China
网址Web: www.jczs.casic.cn

第二设计研究院 No. 2 Design Academy

项目名称 PROJECT

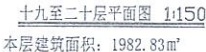
金方商贸大厦

职 责 FUNCTION	姓 名 NAME	签 署 SIGNATURE
审 定 APPROVED	张 梅	
项目负责人 PROJECT MANAGER	林 松	
审 核 REVIEWER	王庆霖	
专业负责人 TECHNICAL SUPERVISOR	王庆霖	
校 对 CHECKED	贾晓元	
设 计 DESIGNED	王晓月	

图 名	题
-----	---

标准层平面图 (六~十八)

版次 VERSION NO.	
阶段 PHASE	规划许可证
册号 PROJECT NO.	J 全方
图号 DRAWING NO.	建 10
比例 SCALE	1: 150
日期 DATE	2016年10月



注: 图中箱体定位、尺寸, 门封定位、尺寸均以现场实际测量值为准。

合 作		COUNTERSIGN COLUMN	
专 业 DISCIPLINE	签 署 SIGNATURE	专 业 DISCIPLINE	签 署 SIGNATURE
总 图 TOTAL UNIT		建 筑 ARCHITECTURE	
给 水 WATER SUPPLY		给 排 水 SEWERAGE	
暖 通 HVAC		动 力 POWER	
电 气 ELECTRICITY		环 保 ENVIRONMENT	
工 艺 PROCESS		非 标 NON-STANDARD	

印 子
STAMP

项目信息

The copyright and other related rights of this drawing are owned by Ques Aerospace Construction Group Co., Ltd. The proprietary technology information contained in the drawing shall be kept confidential without the written consent of our company. We reserve the right to copy, transfer the drawing, or provide or disclose all drawings information to others, or close others to whom we believe violates our legislative rights and interests; our Corporation will keep the right to investigate for their legal responsibility.



中国航天建设集团有限公司
China Aerospace Construction Group Co., Ltd
住建部综合甲级设计证书A111001255号
中国 北京 西四环南路83号
NO.83 South Segment Of West 4th Ring Road Beijing, China
网址Web: www.jcsj.casac.cn

第二设计研究院 No.2 Design Academy

项目名称	PROJECT
------	---------

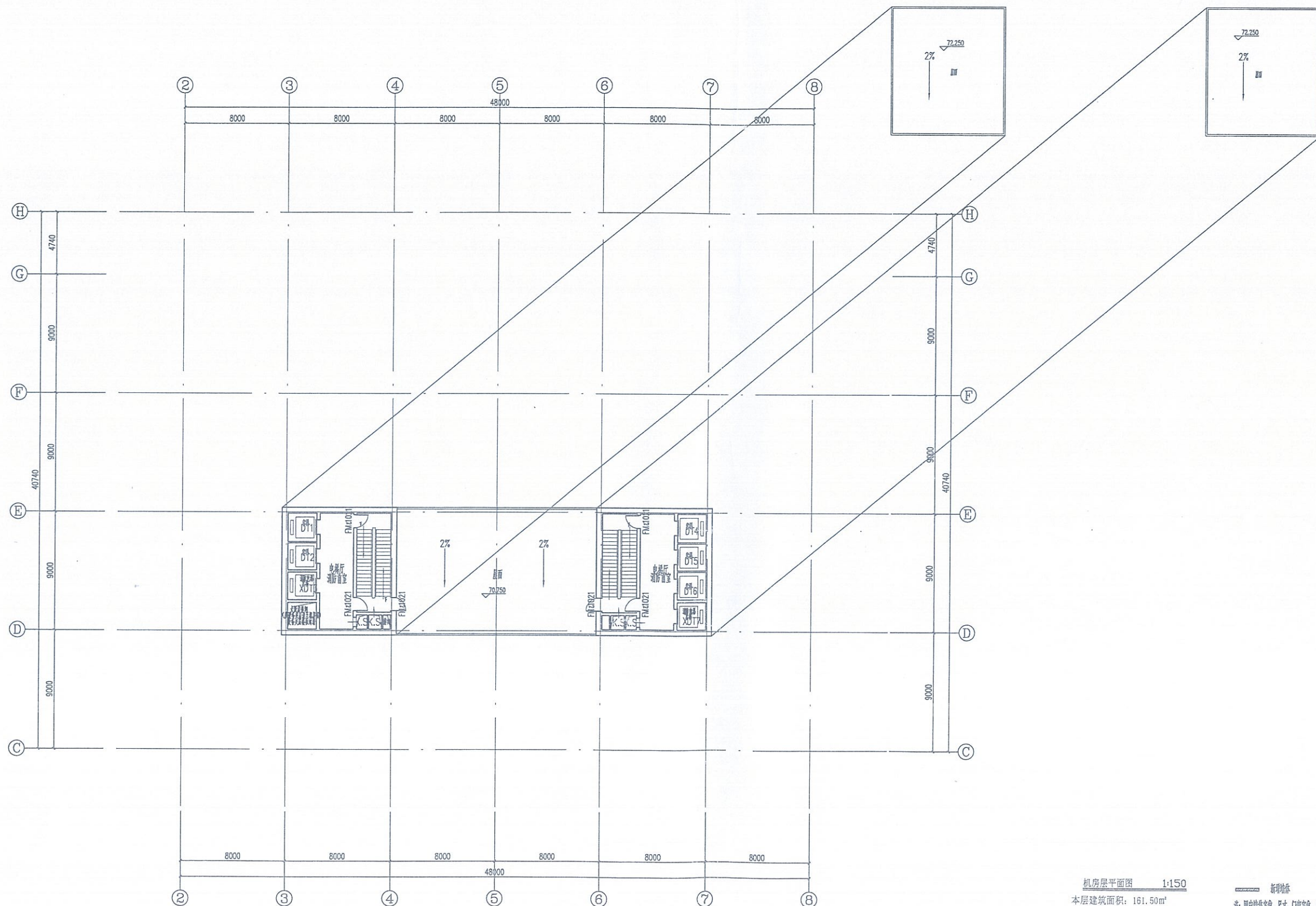
合方諸習士願

职 责 FUNCTION	姓 名 NAME	签 署 SIGNATURE
审 定 APPROVED	张 梅	
项目负责人 PROJECT MANAGER	林 松	
审 核 REVIEWED	王庆霞	
专业负责人 TECHNICAL SUPERVISOR	王庆霞	
校 对 CHECKED	黄晓元	
设 计 DESIGNED	王晓月	

图 名	DTU
-----	-----

十九至二十层平面图

版次 VERSION NO.	
阶段 PHASE	规划许可证
册号 PROJECT NO.	J 会方
图号 DRAWING NO.	建 11
比例 SCALE	1:150
日期 DATE	2016年10月



机房层平面图 1:150
本层建筑面积: 161.50m²

新规划
注: 图中所有尺寸、尺寸、尺寸均以实际测量为准。

专业	专业	专业	专业
建筑	建筑	建筑	建筑
结构	结构	结构	结构
暖通	暖通	暖通	暖通
电气	电气	电气	电气
给排水	给排水	给排水	给排水
人防	人防	人防	人防
消防	消防	消防	消防
其他	其他	其他	其他

印 章
STAMP

项目信息
Project Information

本图由航天航空建筑设计研究院有限公司设计, 版权归本公司所有。未经许可, 不得擅自复制或传播。如有违反, 本公司将依法追究法律责任。The copyright and other related rights of this drawing are owned by China Aerospace Construction Group Co., Ltd. All the proprietary information contained in this drawing shall be kept confidential. Without the written permission of our Corporation, anyone can not copy, reproduce or otherwise use the drawing for any purpose. Any violation of this provision shall be subject to legal action by our Corporation. The copyright and other related rights of this drawing are owned by our Corporation.



中国航天建设集团有限公司
China Aerospace Construction Group Co., Ltd.
住建部发综合甲级设计证书A111991253号
中国 北京 西四环南路83号
No. 83 South Segment Of West 4th Ring Road Beijing China
网址Web: www.jascj-casc.co.cn

第二设计研究院 No. 2 Design Academy

项目名称 PROJECT

金方大厦大厦

职 责	姓 名	签 章
FUNCTION	NAME	SIGNATURE
审 定	张 梅	
项目负责人	林 松	
审 核	王庆霞	
专业负责人	王庆霞	
校 对	黄晓元	
CHECKED		
设 计	王瑞月	
DESIGNED		

图 名 TITLE

机房层平面图

版 次	
VERSION NO.	
阶 段	规划许可证
PHASE	
图 号	J 金方
PROJECT NO.	
图 号	建 13
SCALE	1: 150
日 期	2016年10月
DATE	